



# CATÁLOGO 2026

## Transporte Especial

# FA101269

DESTELLANTE RECARGABLE  
WIRELESS CON MANDO Y ZUMBADOR



Batería litio recargable  
Gran autonomía



Recargable con cable  
USB



Alta sujeción  
magnética



Luz  
Rotativa y destellante

- Color ámbar
- Con selector 4 secuencias
- Muestra el nivel de batería restante: 100%, 75%, 50%, 25%
- Botón independiente para activación del zumbador
- Mando para control de encendido inalámbrico

# FA520012

DESTELLANTE RECARGABLE  
WIRELESS CON ZUMBADOR



Botón táctil



Batería litio recargable  
Gran autonomía



Recargable con cable  
USB



Alta sujeción  
magnética



Luz  
Rotativa y destellante

- Color ámbar
- Con selector 2 secuencias
- 40 LED (SMD)
- Muestra el nivel de batería restante: 100%, 75%, 50%, 25%
- Botón independiente para activación del zumbador





## Rotativos con flash destellante R65 | Rotary with flashing flash



LED  
12/24 V

- 1. Rotativo
- 2. Flash
- 3. Flash doble
- 4. Flash cuadruple

Con selector 4 secuencias R65

Altura total 136 mm  
Ø 140 mm (base)

### ● FA101282LED-R65

Base 3 tornillos y magnético | 12W, 12 LED x 1W  
Con enchufe mechero



LED  
12/24 V

- 1. Rotativo
- 2. Flash
- 3. Flash doble
- 4. Flash cuadruple

Con selector 4 secuencias R65

Altura total 208 mm  
Ø 127 mm

### ● FA101281LED-R65

Poste DIN | 12W, 12 LED x 1W



LED  
12/24 V

- 1. Rotativo
- 2. Flash
- 3. Flash doble
- 4. Flash cuadruple

Con selector 4 secuencias R65

Altura total 122 mm  
Ø 140 mm (base)

### ● FA101280LED-R65

Base 3 tornillos | 12W, 12 LED x 1W



LED  
12/24 V

- 1. Rotativo
- 2. Flash
- 3. Flash doble
- 4. Flash cuadruple

Con selector 4 secuencias R65

Altura total 178 mm  
Ø 140 mm

### ● FA101279LED-R65

Base 3 tornillos | 36W, 36 LED x 1W



LED  
12/24 V

- 1. Rotativo
- 2. Flash
- 3. Flash doble
- 4. Flash cuadruple

Con selector 4 secuencias R65

Altura total 82 mm  
Ø 140 mm (base)

### ● FA101327LED-R65

Base 3 tornillos y magnético | 12W, 12 LED x 1W  
Con enchufe mechero



LED  
12/24 V

- 1. Rotativo
- 2. Flash
- 3. Flash doble
- 4. Flash cuadruple

Con selector 4 secuencias R65

Altura total 153 mm  
Ø 115 mm

### ● FA101325LED-R65

Poste DIN | 12W, 12 LED x 1W



LED  
12/24 V

- 1. Rotativo
- 2. Flash
- 3. Flash doble
- 4. Flash cuadruple

Con selector 4 secuencias R65

Altura total 68 mm  
Ø 140 mm (base)

### ● FA101326LED-R65

Base 3 tornillos | 12W, 12 LED x 1W



LED  
12/24 V

- 1. Rotativo
- 2. Flash
- 3. Flash doble
- 4. Flash cuadruple

Con selector 4 secuencias R65

Altura total 82 mm  
Ø 140 mm (base)

### ● FA101329

Base 3 tornillos y magnético | 12W, 12 LED x 1W  
Con enchufe mechero



## Destellantes R65 | R10 Flash-Beacons



Destellante

Altura total 46 mm  
Ø 112 mm (base)

● FA520005-A

Base 3 tornillos y magnético | 27W, 18 LED x 1,5W  
Con interruptor en enchufe mechero



IP69

Flash

117 x 109 x 30 mm

● FA101328

Base tornillos  
Apto para vehículos en aeropuerto

LED  
12/24 V



Destellante

Altura total 140 mm  
Ø 112 mm

● FA520006-A

Poste DIN | 27W, 18 LED x 1,5W

LED  
12/24 V



## Rotativos con flash destellante R65 | R65 Beacon



- 1.Rotativo
- 2.Flash
- 3.Flash doble
- 4.Flash cuádruple

Con selector 4 secuencias R65

Altura total 95 mm  
Ø 87 mm Ø 130 mm (base)

● FA101283LED-R65

Base 3 tornillos y magnético | 40 LED (SMD)  
Con interruptor en enchufe mechero

LED  
12/24 V



- 1.Rotativo
- 2.Flash
- 3.Flash doble
- 4.Flash cuádruple

Con selector 4 secuencias R65

Altura total 95 mm  
Ø 130 mm (base)

● FA101252LED-R65

Base 3 tornillos

LED  
10/36 V



Rotativo

● FA520101

Base 3 tornillos y magnético | 27W, 18 LED x 1,5W  
Con interruptor en enchufe mechero

LED  
12/24 V



IP54  
Flash doble

LED  
10/30 V

Altura total 137 mm  
Ø 143mm (base)

● FA101332

Base 3 tornillos y Magnético  
Con enchufe mechero



## Rotativos con flash destellante R65 | R65 Beacon



10/30V

IP54

Flash doble

Altura total 127 mm  
Ø 146 mm (base)

● FA101331

Base 3 tornillos



10/30 V

IP54

Flash doble

Altura total 172 mm  
Ø 128mm (base)

● FA101333

Poste DIN

## Destellantes R65 | R10 Flash-Beacons



12/24 V



Destellante

Altura total 70 mm  
Ø 85 mm Ø 112 mm (base)

● FA101240LED-R65

Base 3 tornillos | 27W, 18 LED x 1,5W



12/24 V



Destellante

Altura total 137 mm  
Ø 85 mm

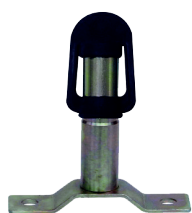
● FA101241LED-R65

Poste DIN | 27W, 18 LED x 1,5W





ACCESORIOS PARA ROTATIVOS



FA101129

Soporte con pletina plana



FA101129-T

Soporte de contratuerca



FA101129-G

Soporte orientable



FA101121

Soporte con pletina lateral



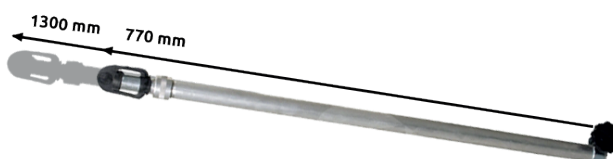
FA101122

Soporte con pletina lateral



FA101123

Soporte con pletina plana



FA101131

Soporte extensible hasta 1,3 m.



FA101120

Espiral eléctrica 2 polos

Rotativos, luz trabajo, puentes, estroboscópicas, etc.



FA101120-C

Espiral eléctrica 2 polos

Rotativos, luz trabajo, puentes, estroboscópicas, etc.

Con enchufe mechero



FA681109 12/24 V

Base enchufe clavija

Universal y para rotativos



FA604001 12/24 V

Instalación para iluminación

Con interruptor con 1 salida y relés

Rotativos, luz trabajo, puentes, estroboscópicas, etc.



FA604002 12/24 V

Instalación para iluminación

Con interruptor con 2 salidas y relés

Rotativos, luz trabajo, puentes, estroboscópicas, etc.





## Barras secuenciales | Safety directors



IP67



Con selector 15 secuencias

1204 x 43x 37 mm

● FA500105

64W, 64 LED x 1W



## Luces estroboscópicas | Strobe light



LED  
12/24 V

26 secuencias

106 x 30 x 34 mm

● FA410005

9W, 3 LED x 3W



LED  
9/30 V

26 secuencias

80 x 19 x 28 mm

● FA101442-R65

9W, 3 LED x 3W



LED  
12/24 V

26 secuencias

132 x 30 x 34 mm

● FA410006

12W, 4 LED x 3W



LED  
9/30 V

26 secuencias

96 x 19 x 28 mm

● FA101445

12W, 4 LED x 3W



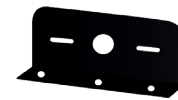
LED  
9/30 V

26 secuencias

128 x 19 x 28 mm

● FA101448

18W, 6 LED x 3W



115 x 63 x 20 mm

FA410001

Soporte corto



142 x 63 x 20 mm

FA410002

Soporte largo



LED  
10/30V

IP67

10 secuencias

134 x 40 x 12 mm

○ ● FA410038

Posición delantera y estroboscópica



LED  
10/30 V

IP67

10 secuencias

134 x 40 x 12 mm

● ● FA410037

Posición trasera y estroboscópica



# Luces estroboscópicas | Strobe light

ILUMINACIÓN | LIGHTING

Transporte Especial

R65 AUTORIZADO EN CARRETERA  
EMC R10 approval

FLEXIBLE



LED  
12/24 V

26 secuencias

117 x 27 x 12 mm

● FA410036  
24W, 6LED x 4W

R65 AUTORIZADO EN CARRETERA  
EMC R10 approval



LED  
12/24 V

26 secuencias

110 x 36 x 17 mm

● FA410010A  
20W, 4 LED x 5W

R65 AUTORIZADO EN CARRETERA  
EMC R10 approval



LED  
12/24 V

26 secuencias

130 x 36 x 17 mm

● FA410012A  
30W, 6 LED x 5W

R65 AUTORIZADO EN CARRETERA  
EMC R10 approval



LED  
12/24 V

26 secuencias

120 x 52 x 14 mm

● FA410015A  
60W, 12 LED x 5W

R65 AUTORIZADO EN CARRETERA  
EMC R10 approval



LED  
12/24 V

26 secuencias

130 x 54 x 17 mm

● FA410013A  
60W, 12 LED x 5W

R65 AUTORIZADO EN CARRETERA  
EMC R10 approval



LED  
12/24 V

21 secuencias

120 x 52 x 14 mm

● FA410015B  
60W, 12 LED x 5W

R65 AUTORIZADO EN CARRETERA  
EMC R10 approval



LED  
12/24 V

21 secuencias

130 x 36 x 17 mm

● FA410012AB  
60W, 12 LED x 5W

R65 AUTORIZADO EN CARRETERA  
EMC R10 approval



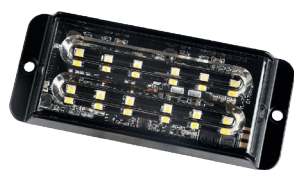
LED  
12/24 V

26 secuencias

110 x 36 x 17 mm

● FA410010B  
20W, 4 LED x 5W

R65 AUTORIZADO EN CARRETERA  
EMC R10 approval



LED  
12/24 V

26 secuencias

130 x 54 x 17 mm

● FA410013B  
60W, 12 LED x 5W



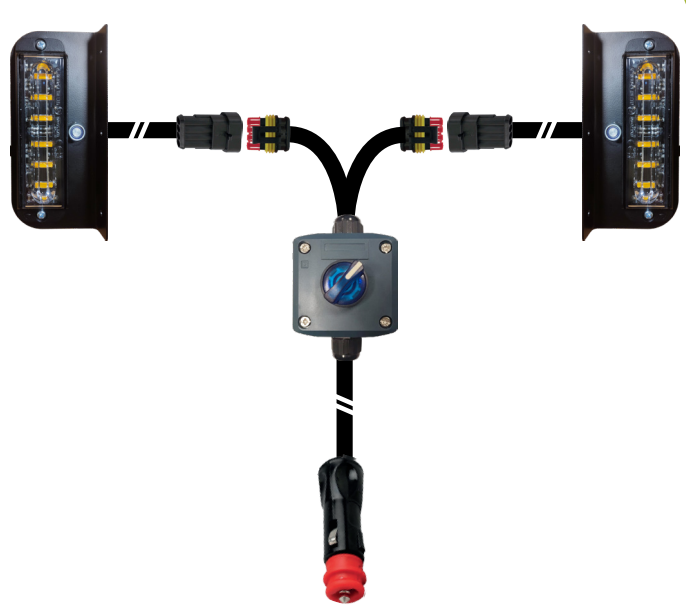


## Instalación luces estroboscópicas | Strobe light installation



### FA410000

Kit instalación con interruptor, estroboscópicos adhesivos sincronizados y enchufe mechero



### FA410040

Kit instalación con interruptor, estroboscópicos con imán sincronizados y enchufe mechero



### FA410041

Kit instalación con interruptor, estroboscópicos sincronizados y enchufe mechero



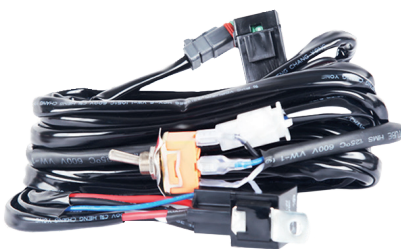
### FA410042

Luz estroboscópica Ámbar con soporte imán. 2 vías + Cable Snap-in 3.5M



### FA606040

Interruptor Luz Interior



12/24 V

### FA604001

Instalación para iluminación  
Con interruptor con 1 salida y relés  
Rotativos, luz trabajo, puentes, estroboscópicas, etc.



12/24 V

### FA604002

Instalación para iluminación  
Con interruptor con 2 salidas y relés  
Rotativos, luz trabajo, puentes, estroboscópicas, etc.



# Puentes luminosos R-65 y R-10 | R-65/R-10 Lightbars



IP67



LED  
9/30 V

Con selector 13 secuencias

● FA519995

930 x 230 x 28 mm

12 módulos led

Con mando de control con cable



IP67



LED  
9/30 V

Con selector 13 secuencias

● FA519996

1250 x 230 x 28 mm

16 módulos led

Con mando de control con cable



IP67



LED  
9/30 V

Con selector 13 secuencias

● FA519997

1500 x 230 x 28 mm

20 módulos led

Con mando de control con cable



● FA519999

Inalámbrico | Controlador opcional para puente  
Compatible con FA519995 - FA519996 - FA519997



IP67



LED  
9/30 V

Con selector 13 secuencias

382 x 221 x 46 mm

● FA101456

Tornillos y magnético | 56W, 56 LED x1W  
Con interruptor y selector en enchufe mechero



IP67



LED  
12/24 V

Con selector 26 secuencias

595 x 305 x 123 mm

● FA520000A

Tornillos y magnético | 168W, 56 LED x 3W  
Con interruptor y selector en enchufe mechero



IP67



LED  
12/24 V

Con selector 26 secuencias

180 x 200 x 40 mm

● FA520002A

Magnético | 32W, 32 LED x 1W  
Con interruptor en enchufe mechero





## Puentes luminosos R-65 y R-10 | R-65/R-10 Lightbars



LED  
12/24 V



880 x 270 x 90 mm

IP67  
6 secuencias

● **FA521014A** 180 Leds  
Mando incluido



LED  
12/24 V



1200 x 270 x 90 mm

IP67  
6 secuencias

● **FA521015A** 480 Leds.  
Mando incluido



LED  
12/24 V



1520x 270 x 90 mm

IP67  
6 secuencias

● **FA521016A** 300 Leds  
Mando incluido



LED  
12/24 V



1840 x 270 x 90 mm

IP67  
6 secuencias

● **FA521017A** 360Leds  
Mando incluido



LED  
12/24 V



950 x 280 x 75 mm

IP69K

● **FA520065** 8 módulos  
Consultar disponibilidad para medidas 1250mm y 1550mm



ILUMINACIÓN ESPECIAL | SPECIAL LIGHTING

Transporte Especial



# Puentes luminosos R-65 y R-10 | R-65/R-10 Lightbars

● **FA520015A**  
432W, 144 LED x 3W

R65 AUTORIZADO EN CARRETERA EMC R10 approval IP67

LED  
12/24 V



29 secuencias  
1172 x 300 x 39 mm



● **FA520016A**  
432W, 144 LED x 3W

R65 AUTORIZADO EN CARRETERA EMC R10 approval IP67

LED  
12/24 V



29 secuencias  
1492 x 300 x 39 mm



● **FA520021A**  
396W, 132 LED x 3W

R65 AUTORIZADO EN CARRETERA EMC R10 approval IP67

LED  
12/24 V



29 secuencias  
1010 x 120 x 34 mm



Mando incluido

● **FA520022A**  
468W, 156 LED x 3W

R65 AUTORIZADO EN CARRETERA EMC R10 approval IP67

LED  
12/24 V



29 secuencias  
1230 x 120 x 34 mm



Mando incluido

● **FA520023A**  
468W, 156 LED x 3W

R65 AUTORIZADO EN CARRETERA EMC R10 approval IP67

LED  
12/24 V



29 secuencias  
1450 x 120 x 34 mm



Mando incluido





LED  
12/24 V



600 x 100 x 45 mm

Con selector 27 secuencias

● FA520026  
12 V/ 24 V 108 LEDS



LED  
12/24 V



900 x 100 x 45 mm

Con selector 27 secuencias

● FA520027  
12 V/ 24 V 156 LEDS



LED  
12/24 V



1200 x 100 x 45 mm

Con selector 27 secuencias

● FA520028  
12 V/ 24 V 204 LEDS



LED  
12/24 V



1500 x 100 x 45 mm

Con selector 27 secuencias

● FA520029  
12 V/ 24 V 252 Leds



## PUENTES LUMINOSOS LED



12/24 V



900 x 210 x 90 mm  
Centro Iluminado

● FA520030

12 V/ 24 V 4 módulos LED



12/24 V



1100x 210 x 90 mm  
Centro Iluminado

● FA520031

12 V/ 24 V 4 módulos LED



12/24 V



1400 x 210 x 90 mm  
Centro Iluminado

● FA520032

12 V/ 24 V 8 módulos LED



12/24 V



1600 x 210 x 90 mm  
Centro Iluminado

● FA520033

12 V/ 24 V 8 módulos LED





## PUENTES LUMINOSOS LED CON ROTATIVOS



LED  
12/24 V



900 x 210 x 90 mm  
Centro Iluminado

● **FA520040**

12 V/ 24 V | 2 rotativos  
Centro para cartel iluminado



LED  
12/24 V



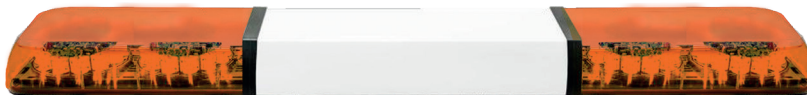
1100 x 210 x 90 mm  
Centro Iluminado

● **FA520041**

12 V/ 24 V | 2 rotativos



LED  
12/24 V



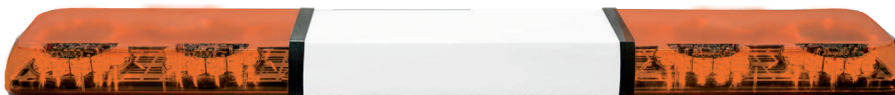
1400 x 210 x 90 mm  
Centro Iluminado

● **FA520042**

12 V/ 24 V | 4 rotativos



LED  
12/24 V



1600 x 210 x 90 mm  
Centro Iluminado

● **FA520043**

12 V/ 24 V | 4 rotativos



# Faros de trabajo | Worklights

ILUMINACIÓN ESPECIAL | SPECIAL LIGHTING

Transporte Especial



10/30 V



10/30 V

IP67

108 x 108 x 45 mm

IP67

73 x 63 x 40 mm

○ FA503205LED-A

2.200 lumens | 27W, 9 LED x 3W

○ FA503209LED-A

1.200 lumens | 12W, 4 LED x 3W

Mini LED



10/30 V



10/30 V

IP67

108 x 108 x 65 mm

IP67

108 x 108 x 65 mm

○ FA503203LED-A

3.500 lumens | 48W, 16 LED x 3W

● FA503203LED-B

3.500 lumens | 48W, 16 LED x 3W



10/110 V



10/110 V

IP67

108 x 108 x 65 mm

IP67

Ø115 x 55 mm

Carretillas y varios

Carretillas y varios

○ FA503190

3.500 lumens | 48W, 16 LED x 3W

○ FA503191

2.200 lumens | 27W, 9 LED x 3W



10/30 V



10/36 V

IP67

Ø115 x 55 mm

IP67

142 x 88 x 65 mm

○ FA503206LED-A

2.200 lumens | 27W, 9 LED x 3W

○ FA503184

2.000 lumens | 24W, 8 LED x 3W





Con interruptor

IP67



LED  
10/36 V



LED  
10/30 V

Con interruptor  
soporte giratorio y asa

IP67

125 x 213 x 92 mm

**FA503188**

2.025 lumens | 27W, 9 LED x 3W

Con interruptor

**FA503177**

3.900 lumens | 45W, 9 LED x 5W



IP69K

LED  
10/30 V



LED  
10/30 V

IP69K

106 x 107 x 33 mm

**FA503153**

2.350 lumens | 22W

**FA503151**

2.300 lumens | 22W



IP69K

LED  
10/30 V



Multifunción:  
○ 100% Luz blanca  
○ 50% Luz blanca  
○ Flash blanco  
● Flash ámbar



LED  
12/24 V

4 secuencias

IP67

105 x 201 x 105 mm

**FA503152**

2.200 lumens | 22W

**FA503193LED-BAT**

1.200 lumens | 9W, 9 LED x 1W

Magnético con batería recargable y asa

Con cargador de red y de mechero



Con interruptor  
soporte giratorio  
y asa

IP69K

LED  
12/80 V



LED  
10/36 V



IP67

Ø110 x 55 mm

**FA503176**

2.000 lumens | 27W

Magnético o tornillo y  
conector mechero.

**FA503185**

2.100 lumens | 27W, 9 LED x 3W

Magnético con asa | Con enchufe mechero

**FA503301**

Base magnética



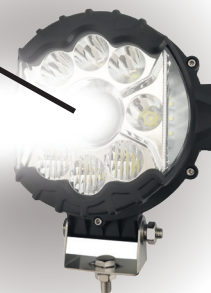
# Faros de trabajo | Worklights

ILUMINACIÓN ESPECIAL | SPECIAL LIGHTING

Transporte Especial



LASER



9/32 V

IP69K

176 x 185 x 74 mm

## FA503170

Faro de trabajo LED con haz de luz laser  
7.800 lumens | 48W Leds + 40W Laser



10/80 V



Con interruptor



10/80 V



Ver P. 360  
FA201566

Carretillas y varios

IP67

155 x 110 x 60 mm

IP67

125 x 95 x 50 mm

## FA503178

Faro de trabajo  
7.200 lumens | 72W, 24 LED x 3W

## FA503187

Faro de trabajo  
2.880 lumens | 26W, 26LED x 1W



9/32 V

IP67

152 x 141 x 115 mm

## FA503186

8.000 lumens | 100W, 20 LED x 5W



10/30 V



10/30 V

IP67

99 x 91 x 65 mm

IP67

133 x 91 x 65 mm

## FA503196

Faro de trabajo  
1.200 lumens | 12W, 20 LED

## FA503197

Faro de trabajo  
1.800 lumens | 18W, 30 LED



## Faros de trabajo | Worklights



LED

10/30 V



LED

10/30 V

65 x 65 mm

IP67

160 x 45 x 56 mm

○ **FA503183**

Faro de trabajo

1.200 lumens | 18W, 6 LED x 3W

○ **FA503221**

2.000 lumens | 20W

## Faros de trabajo y marcha-atrás | Work and reverse headlights



IP68

231 x 54 x 46 mm

**FA503312**

Faro Marcha Atrás e iluminación lateral y trasera

1.600 lumens | 18W, 18 LED x 1W Homologado R-23

LED

10/30 V



Con interruptor



LED

10/30 V

IP69K

90 x 90 x 45 mm

○ **FA503302LED**

Faro de Marcha Atrás y trabajo

850 lumens | 12W, 12 LED x 1W

Con cable 2 m.



IP67



LED

10/30 V

157 x 51 x 44 mm

○ **FA503171**

2.500 lumens | 30W/24W

Faro de trabajo y marcha atrás con estroboscópica





# Faros de trabajo y largo alcance | Worklights

ILUMINACIÓN ESPECIAL | SPECIAL LIGHTING

Transporte Especial



IP69K



180 x 222 x 87 mm

○ FA802006

8000 lumens 80W | 30W + 40W + 5.6W  
Posición y largas



10/30V



IP69K



220 x 258 x 87 mm

○ FA802007

14000 lumens 140W | 30W + 80W + 7.6W + 24W  
Posición y largas



10/30V



IP69K



180 x 222 x 87 mm

○ FA802028

10800 lumens 120W  
Posición y largas



10/30V



IP69K



220 x 222 x 87 mm

○ FA802029

14000 lumens 200W  
Posición y largas



10/30V



IP69K



273 x 50 x 78 mm

○ FA802008

5000 lumens 60W | 50W + 6.4W  
Posición y largas



10/30V



IP69K



475 x 50 x 78 mm

○ FA802009

10000 lumens 120W | 100W + 12.8W  
Posición y largas



10/30V



Halo posi-



151 x 172 x 126 mm

○ FA802016

Luces cortas y largo alcance



10/30 V



Posición LED

225 x 250 x 153 mm

○ FA802003

Halógeno, H1 | 70W



12/24 V

## LUZ DIURNA



133 x 28 x 19 mm

○ FA103202LED

450 lumens | 6 LED

Con carcasa negra, traslúcida y soporte



12/36 V



IP67



140 x 28 x 35 mm

○ FA103203

4W 8 LED SMD. Cable 0,5m

Homologada ECE R8. Con soporte



12/36 V

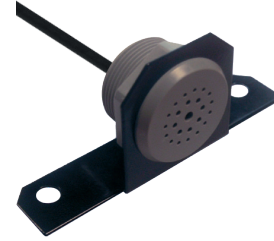




IP67

Ø 38 x 24 mm

**FA220200** 12/36 V  
97 dB

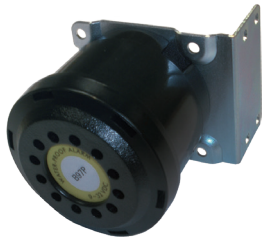


IP67

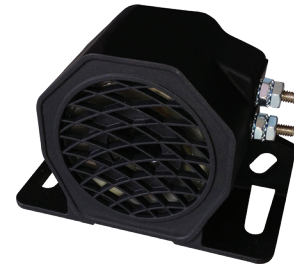
Ø 38 x 24 mm

**FA220200-5** 12/36 V  
97 dB | Con soporte

IP64



**FA101148** 9/32 V  
110 dB



IP65

102 x 71 x 41 mm

**VG630120** 12/24 V  
87 dB  
**VG630100** 12/24 V  
102 dB



IP67

102 x 68 x 36 mm

**FA220206** 12/80 V  
Doble sonido 82-107 dB



IP67

102 x 89 x 43 mm

**FA220204** 9/80 V  
82-102 dB | Con luz indicadora estroboscópica

12/80 V



IP65

127 x 78 x 68 mm

**FA101149-B**  
Avisador Marcha Atrás Obra Pública  
107 decibelios



183 x 83 x 99 mm

**FA101151-B** 12/24 V  
97-115 dB | Regulable



## Cámaras retrovisión | Reversing camera systems



**FA511037** Monitor 185 x 122 x 25 mm  
10/32 V

- Kit monitor con cámara
- Sistema inalámbrico (Wireless)
- Monitor color 7" HD Alta Resolución
- Cámara HD a color
- Cámara visión nocturna 18 LED
- Grabación a tiempo real en tarjeta micro SD de 128Gb (no incluida)

Posibilidad de conectar hasta 4 cámaras



**FA511041** Monitor 192 x 129 x 27 mm  
10/32 V

- Kit monitor con cámara
- Sistema inalámbrico (Wireless)
- Monitor color 9" HD Alta Resolución
- Cámara HD a color con micrófono
- Cámara visión nocturna 18 LED
- Grabación a tiempo real en tarjeta micro SD de 128Gb (no incluida)

Posibilidad de conectar hasta 4 cámaras

Compatible entre todos nuestros monitores inalámbricos



Homologado  
IP69K

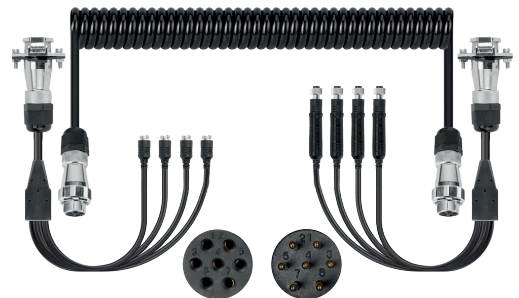
**FA511040** Cámara 90 x 80 x 78 mm  
10/24 V

- Cámara HD a color
- Ángulo visión 135°
- Visión nocturna 18 LED



**FA511055**

Kit instalación cámaras retrovisión, para plataforma y remolques. Hasta 2 cámaras.



**FA511056**

Kit instalación cámaras retrovisión, para plataforma y remolques. Hasta 4 cámaras.





Homologado



**FA511043** 10/32 V

- Kit monitor con cámara y cableado 20 m.
  - Monitor color 7" HD Alta Resolución
  - Cámara HD a color
  - Cámara visión nocturna 18 LED
- Posibilidad de conectar hasta 2 cámaras

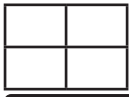


Homologado



**FA511044** 10/32 V

- Kit monitor con cámara y cableado 20 m.
  - Monitor color 7" HD Alta Resolución
  - Pantalla divisible (Hasta 2 cámaras)
  - Cámara HD a color con micrófono
  - Cámara visión nocturna 18 LED
  - Grabación a tiempo real en tarjeta micro SD (no incluida)
- Posibilidad de conectar hasta 2 cámaras



Homologado



**FA511045** 10/32 V

- Kit monitor con cámara y cableado 20 m.
  - Monitor color 9" HD Alta Resolución
  - Pantalla divisible (Hasta 4 cámaras)
  - Cámara HD a color con micrófono
  - Cámara visión nocturna 18 LED
  - Grabación a tiempo real en tarjeta micro SD (no incluida)
- Posibilidad de conectar hasta 4 cámaras



**FA511054** 12/24 V

Kit transformación de cámara con cable a inalámbrica.

Compatible entre nuestros monitores con cable



IP69K

**FA511048** 12/24 V

- Cámara HD a color
- Con luz de trabajo (Blanco y Ámbar)
- Ángulo visión 120°

Compatible entre nuestros monitores con cable

Homologado  
IP69K



**FA511046**

- Cámara HD a color
- Ángulo visión 135°
- Visión nocturna 18 LED
- Con micrófono

Cable adicional compatible entre nuestras cámaras con cable



**FA511012**

Cable cámara adicional 10 m.



**FA511010**

Cable cámara adicional 20 m.



## Cámaras retrovisión | Reversing camera systems



DEAD ANGLES

Homologado



**FA511050-I** Izq. 12/24 V

**FA511050-D** Dch. 12/24 V

Kit espejo retrovisor de cámara

Sistema de visión ángulos muertos con dos pantallas unidas estilo retrovisor.

Ranura para 2 tarjetas micro SD (1 cada pantalla)

Sistema con dos cámaras en distinto ángulo para instalación exterior



DEAD ANGLES

Homologado



DETECTION SYSTEM



**FA511052** 12/24 V

Kit sistema detección vehículos, peatones y obstáculos.

Monitor táctil de 10" con Visión de 4 Cámaras

Detección Avanzada de Obstáculos, Vehículos y Peatones

Grabación en Tarjeta Micro SD

Avisador Acústico con Flash y Señal de Peligro Externa

Alta Resolución y Cobertura Completa

Fácil Instalación y Configuración

Mejora tu Tranquilidad en la Carretera

Para más información y detalles técnicos, ponte en contacto con nuestro equipo de atención al cliente.





## FA511051 12/24 V

Kit sistema visión 360° con 4 cámaras y centralita de control para conectar en monitor.

Imagen con recreación 3D del entorno.

10 vehículos disponibles para mayor personalización.

Mando inalámbrico IR para control.

Botón para cambio rápido modo cámara

Toma USB y Ranura micro SD para almacenar grabaciones.

El kit incluye 4 cámaras de gran angular, centralita, mando y cableados necesarios.

Salida de video ajustable para adaptarse a cualquier monitor.

Se incluye un set de bandas de calibración, para ajustar la configuración y posición de las cámaras.

Para más información y detalles técnicos, ponte en contacto con nuestro equipo de atención al cliente.

### Compatible entre nuestras cámaras con cable



## FA511057 10/32 V

- Monitor color con cable
  - Pantalla 7" HD Alta Resolución
  - Pantalla divisible (Hasta 2 cámaras)
- Possibilidad de conectar hasta 2 cámaras



## FA511058 10/32 V

- Monitor color con cable
  - Pantalla 9" HD Alta Resolución
  - Pantalla divisible (Hasta 4 cámaras)
  - Grabación a tiempo real en tarjeta micro SD (no incluida)
- Possibilidad de conectar hasta 4 cámaras



COMPONENTES Y CABLEADOS UNIVERSALES



**FA680400** 6/24 V  
Clavija 2 polos



**FA680400JA** 6/24 V  
Clavija 2 polos  
Con adaptador



**FA681100** 12/24 V  
Base 2 polos



**FA681109** 12/24 V  
Base enchufe clavija  
Universal y para rotativos



**FA680000** 12/24 V  
Adaptador 2 USB carga rápida



**FA682500**  
Interruptor simple



**FA682501**  
Interruptor simple



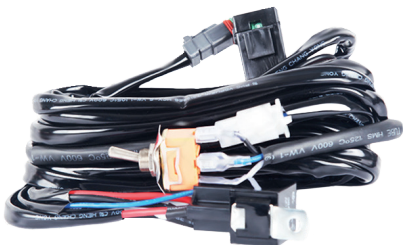
**FA606040**  
Interruptor



**FA101120**  
Espiral eléctrica 2 polos  
Rotativos, luz trabajo, puentes,  
estroboscópicas, etc.



**FA101120-C**  
Espiral eléctrica 2 polos  
Rotativos, luz trabajo, puentes, es-  
troboscópicas, etc.  
Con enchufe mechero



**FA604001**  
Instalación para iluminación  
Con interruptor con 1 salida y relés  
Rotativos, luz trabajo, puentes, estroboscópicas, etc.

12/24 V



**FA604002**  
Instalación para iluminación  
Con interruptor con 2 salidas y relés  
Rotativos, luz trabajo, puentes, estroboscópicas, etc.

12/24 V





**SISTEMA PARA MONTAJE PERSONALIZADO**



**FA681111** 12/24 V  
Base enchufe clavija  
Universal y para rotativos



**FA681112** 12/24 V  
Adaptador 2 USB



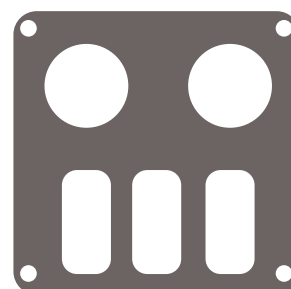
**FA681113**  
Interruptor 1 posición



**FA681114** 12/24 V  
Kit base mechero y cargador USB



**FA683000**  
Placa soporte



**FA683003**  
Placa soporte



**FA682000**  
Interruptor 1 posición



**FA682001**  
Interruptor 1 posición



**FA682002**  
Interruptor 2 posiciones



**FA683001**  
Placa soporte



**FA683002**  
Placa soporte

Componentes Electrónicos | Electronic components



**FA200752** 24 V máx.

Original IVECO, FORD y varios  
Intensidad máxima 250A | 2500A durante 5 segundos



**FA200752-T** 24 V máx.

Original IVECO, FORD y varios | **Con salida a tacógrafo**  
Intensidad máxima 250A | 2500A durante 5 segundos



**FA200751** 24 V máx.

Intensidad máxima 200A | 2000A durante 5 segundos



**FA200751-A** 24 V máx.

Alternativa a FA200751  
Intensidad máxima 200A | 2000A durante 5 segundos



**FA200750** 24 V máx.

Original IVECO, FORD y varios  
Intensidad máxima 100A | 500 A durante 5 segundos

**SISTEMA DE CONTROL ELÉCTRICO CON MANDO A DISTANCIA**



**FA105207**

Sistema de control con mando a distancia y bluetooth para accesorios electricos (Faros, puentes luminosos, luces trabajo, etc.).  
Con 6 salidas independientes (Puertos de 10A y 20A max.)  
Potencia maxima por puerto de 250W. Potencia total 600W.





## JNC770R-EU



### ARRANCADOR 12 V

- Cargador automático 3 A (carga más rápida) y regulación en función de necesidad
- Pinzas industriales extra resistentes 1000A de intensidad
- Cable extra largo de 1,75 m. de amplia sección con alto aporte de amperaje
- Interruptor/Desconector ON/OFF
- 2 Puertos USB de alimentación 1.1A y 2.1A
- Luz de trabajo LED de alta intensidad
- Carcasa de plástico ultraresistente
- Servicio técnico de arrancadores

## JNC1224



### ARRANCADOR 12/24 V

- Voltaje 12/24 V
- 3600/1800 Amperios Pico
- Capacidad batería 2 x 22 AH
- Cargador automático
- Cable de 1,17 metros.
- Selector 12/24 V con asa para selección de voltaje.
- Cables HEAVY DUTY de arranque, largos y resistentes, que permanecen flexibles a temperaturas externas.
- Pinzas industriales sólidas con dientes de cobre estañado.
- Salida 12V para dar energía a accesorios, con una protección de circuitos para protegerse de sobrecargas.
- Servicio técnico de arrancadores



Faycom proporciona garantía y servicio técnico de reparación para todos nuestros arrancadores.

## JNC325



### ARRANCADOR 12 V

- Arrancador 12 V
- 450 Amperios arranque
- Capacidad batería 14,8V/74Wh
- Cargador automático
- Cable de 0,5 metros.
- Incluye estuche de almacenamiento
- 2 salidas USB
- Pinzas inteligentes sólidas.
- Incluye accesorios para su carga.
- Cables de arranque de cobre, industriales, resistentes al frío -32°C, al aceite, el gas y carburante.
- Carga con panel LED que informan del estado de la carga.
- Servicio técnico de arrancadores.

## C-4001



### ARRANCADOR 12/24 V

- Voltaje 12/24 V
- Cargador automático de 7 Amperios
- Capacidad de la batería 2 x 65 AH
- Pinzas industriales extra resistentes
- Cables extra largos de 3 metros de 50 mm<sup>2</sup>
- Ruedas neumáticas profesionales
- Potencia de entrada (Cargador) 120-240 VAC, 50-60 Hz
- Temporizador e interruptor/desconectador ON/OFF
- Pantalla con luz LED más Voltímetro digital
- Protección contra sobrecargas
- Protección de polaridad inversa automática
- Servicio técnico de arrancadores



Faycom proporciona garantía y servicio técnico de reparación para todos nuestros arrancadores.



### ESPIRALES ELÉCTRICAS CLAVIJAS 24V TIPO N (ISO 1185) ALUMINIO



#### FA101018-A

Con Clavijas de aluminio  
Longitud de trabajo 4,0 m.  
Ø 40 mm

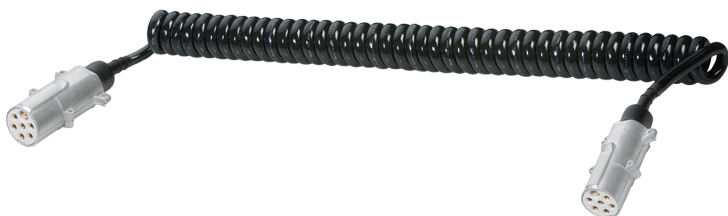
#### FA101018-45

Con Clavijas de aluminio  
Longitud de trabajo 4,5 m.  
Ø 40 mm

#### FA101020-AB

Con Clavijas de aluminio  
Longitud de trabajo 7,5 m.  
Ø 50 mm

### ESPIRALES ELÉCTRICAS CLAVIJAS 24V TIPO S (ISO 3731) ALUMINIO



#### FA101017-A

Con Clavijas de aluminio  
Longitud de trabajo 4,0 m.  
Ø 40 mm

#### FA101017-45

Con Clavijas de aluminio  
Longitud de trabajo 4,5 m.  
Ø 40 mm

#### FA101021-AB

Con Clavijas de aluminio  
Longitud de trabajo 7,5 m.  
Ø 50 mm

### ESPIRALES ELÉCTRICAS CLAVIJAS TIPO N / S / 15 POLOS



Con Clavijas de aluminio  
15 polos | (ISO 12098)  
Tipo N | (ISO 1185) Tipo S | (ISO 3731)

#### FA101114

Longitud de trabajo 4,0 m.  
Ø 40 mm

#### FA101114-45

Longitud de trabajo 4,5 m.  
Ø 40 mm

#### FA101114-75

Longitud de trabajo 7,5 m.  
Ø 50 mm



#### FA101115

Longitud de trabajo 4,50 m.  
Ø 55 mm



Clavija de 15P con  
15 pines conectados

#### FA101117

Longitud de trabajo 4,70 m.  
Ø 40 mm



### ESPIRALES ELÉCTRICAS CLAVIJAS 15 POLOS (ISO 12098)



**FA101026**

15 polos | (ISO 12098)  
Longitud de trabajo 4,0 m.  
Ø 50 mm

**FA101026-45**

15 polos | (ISO 12098)  
Longitud de trabajo 4,5 m.  
Ø 50 mm

**FA101026-70**

15 polos | (ISO 12098)  
Longitud de trabajo 7,0 m.  
Ø 55 mm

### ESPIRALES ELÉCTRICAS CLAVIJAS 7 POLOS ABS-EBS (ISO 7638-1) ADR



ABS - EBS

**FA101033**

7 polos | (ISO 7638-1)  
Longitud de trabajo 4,0 m.  
Ø 50 mm

**FA101033-45**

7 polos | (ISO 7638-1)  
Longitud de trabajo 4,5 m.  
Ø 50 mm

**FA101033-70**

7 polos | (ISO 7638-1)  
Longitud de trabajo 7,0 m.  
Ø 50 mm



**FA101041**

7 polos | (ISO 7638-1)  
Longitud de trabajo 4,5 m.  
Ø 100 mm

### ESPIRALES ELÉCTRICAS CLAVIJAS INYECTADAS



Ø 40 mm

**FA101018**

Con Clavijas inyectadas  
Tipo N | (ISO 1185)  
Longitud de trabajo 4,0 m.



Ø 40 mm

**FA101017**

Con Clavijas inyectadas  
Tipo S | (ISO 3731)  
Longitud de trabajo 4,0 m.



Ø 40 mm

**FA101114-P**

Con Clavijas inyectadas  
15 polos | (ISO 12098)  
Tipo N | (ISO 1185)  
Tipo S | (ISO 3731)  
Longitud de trabajo 4,5 m.





### ADAPTACIONES ESPECIALES



Ø 40 mm

**FA101023-A**

Espiral con 2 clavijas  
Tipo N | (ISO 1185)  
12V | (ISO 1724)



Ø 40 mm

**FA101025-A**

Espiral con 2 clavijas  
24 V | (ISO 1185)  
4 polos



Base N 7 polos

Clavija N 7 polos

Ø 40 mm

**FA101050** 4,0 m.  
**FA101050-75** 7,5 m.  
Tipo N | (ISO 1185)



Base S 7 polos

Clavija S 7 polos

Ø 40 mm

**FA101051** 4,0 m.  
**FA101051-75** 7,5 m.  
Tipo S | (ISO 3731)

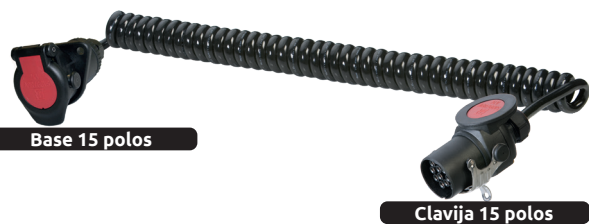


Clavija S 7 polos

Clavija N 7 polos

Base 15 polos

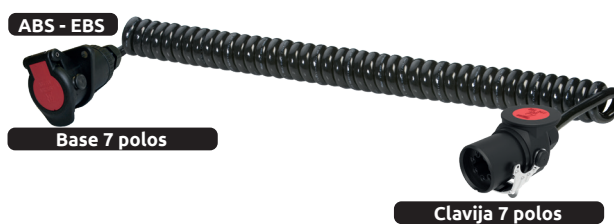
**FA101052** 4,0 m.  
**FA101052-75** 7,5 m.  
15 polos | (ISO 12098)  
Tipo N | (ISO 1185) Tipo S | (ISO 3731)



Base 15 polos

Clavija 15 polos

**FA101026BC** 4,0 m.  
**FA101026-7BC** 7,0 m.  
15 polos | (ISO 12098)



ABS - EBS

Base 7 polos

Clavija 7 polos

**FA101033BC** 4,0 m.  
**FA101033-7BC** 7,0 m.  
7 polos | (ISO 7638-1)

## TOMAS DE CORRIENTE PARA REMOLQUES Y GÓNDOLAS

Para vehículos militares, especiales y gran potencia

**FA101004**4 x 6 mm<sup>2</sup>**FA340051**

Ø 70 mm

Espiral suelta bipolar a batería  
2P/24 V (300 A) | Longitud de trabajo 4 m.**FA340050**

Ø 70 mm

Interconexión espiral con 2 clavijas (NATO VG96927)  
2P/24 V (300 A) | Longitud de trabajo 4 m.**FA340040**

Ø 70 mm

Interconexión espiral con 2 clavijas hermafroditas  
2P/24 V (175 A) | Longitud de trabajo 4 m.**FA340060** Cable 4mPinzas con clavija bipolar a batería (NATO VG96917)  
2P/24 V (300 A)**FA340060-6** Cable 6m

## ESPIRALES ELÉCTRICAS ESPECIALES PLATAFORMA ELEVADORA

**FA101042**

3 polos

Longitud de trabajo 4,0 m.

25A

24V

Ø40 mm

**FA101043**

7 polos | (ISO 25981)

Longitud de trabajo 3,5 m.

50A

12/24V

Ø 50 mm





## TOMAS DE CORRIENTE PARA REMOLQUES Y GÓNDOLAS

Para vehículos militares, especiales y gran potencia

### NATO - OTAN



**FA340052**

Clavija (NATO VG96917)  
2P/24 V (135 A)



**FA340049**

Base tapón roscado (NATO VG96917)  
2P/24 V (135 A)

135A  
24V



**FA340058**

Clavija con 2 pines macho (NATO VG96917)

135A  
24V



**FA340053**

Base con 2 pines hembra (NATO VG96917)

### ESPECIALES - PLATAFORMAS ELEVADORAS - VARIOS

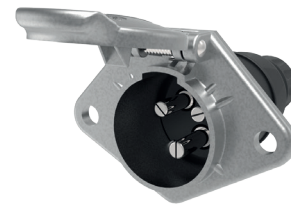
25A  
24V



**FA340062**

Clavija con 3 pines hembra. Toma corriente suplementaria plataforma elevadora

25A  
24V



**FA340061**

Base con 3 pines macho. Toma corriente suplementaria plataforma elevadora

50A  
12/24V  
ISO25981



**FA340063**

Clavija 12/24 V 7 pines hembra. Sistema carga monitor electrónico plataforma elevadora

50A  
12/24V  
ISO25981



**FA340064**

Base 12/24 V 7 pines macho. Sistema carga monitor electrónico plataforma elevadora



### CALVIJAS MACHO - HEMBRA

Para Carretillas, vehículos eléctricos y otras aplicaciones



**FA200757**

Clavija porta hembras  
Intensidad 80A



**FA200755**

Base porta machos  
Intensidad 80A



**FA200759**

Asa para clavija FA200757  
y base FA200755



**FA200760**

Clavija porta hembras  
Intensidad 160A



**FA200761**

Base porta machos  
Intensidad 160A



**FA200765**

Asa para clavija FA200760  
y base FA200761



**FA200763**

Clavija porta hembras  
Intensidad 320A



**FA200764**

Base porta machos  
Intensidad 320A



**FA200765**

Asa para clavija FA200763  
y base FA200764





## CLAVIJAS HERMAFRODITAS

Para Carretillas, vehículos eléctricos y otras aplicaciones



**FA200766**

50A | Sección 10 mm<sup>2</sup>



**FA200769**

Asa para Clavija hermafrodita 50A



**FA200767**

175A | Sección 50 mm<sup>2</sup>



**FA200770**

Asa para Clavija hermafrodita 175A



**FA200768**

350A | Sección 95 mm<sup>2</sup>



**FA200771**

Asa para Clavija hermafrodita 350A



### VEHÍCULO PESADO



Juego 2 placas

565 x 132 mm

**FA101173** Aluminio

### TRANSPORTE ESPECIAL

**CONVOI  
EXCEPTIONNEL**

**FA108284** 1200 x 400 mm

Transporte especial

**FA108287** 730 x 300 mm

Transporte especial

**CONVOI EXCEPTIONNEL**

**FA108285** 1900 x 250 mm

Transporte especial

**CONVOI  
AGRICOLE**

**FA101288** 1200 x 400 mm

Convoy agrícola



250 x 170 mm

**FA108290** Adhesivo



**FA101261**

Cartel avisador de acompañamiento de transporte especial magnético | **V-21**



Con iluminación

**FA101262**

Cartel avisador de acompañamiento de transporte especial con iluminación, fijación con tornillos o tirantes vierteaguas | **V-21**





### EXTREMO CARGA



500 x 500 mm

**FA101181** Aluminio | V-20

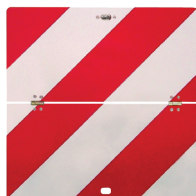
ABS



500 x 500 mm

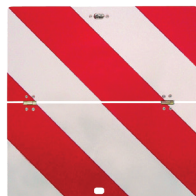
**FA101181-P** Plástica | V-20

### SEÑALIZACIÓN



423 x 423 mm

**FA101160** Izq.  
Aluminio



423 x 423 mm

**FA101161** Dch.  
Aluminio



285 x 285 mm

**FA101162** Izq.  
Aluminio



285 x 285 mm

**FA101163** Dch.  
Aluminio

### BANDAS PLATAFORMA ELEVADORA



250 x 440 mm

**FA101194-S** Izq.

Con Soporte



250 x 440 mm

**FA101193-S** Dch.

### BANDAS CONTAINER Y VEHÍCULO TRANSPORTE ESPECIAL



400 x 100 mm

**FA101198** Izq.  
Adhesivo



400 x 100 mm

**FA101199** Dch.  
Adhesivo



Kit 2 unidades

140 mm

**FA101209**  
Rollos de 9 m. | Adhesivo | V-2



### SUPERFICIES RÍGIDAS V-23

3M



50 mm

● FA101191-A3M

Rollo de 50 m.

3M



50 mm

○ FA101191-B3M

Rollo de 50 m.

3M



50 mm

● FA101191-R3M

Rollo de 50 m.

### SUPERFICIES CURVAS Y LONAS V-23

3M



50 mm

● FA101191-A3ML

Rollo de 50 m.

3M



50 mm

○ FA101191-B3ML

Rollo de 50 m.

3M



50 mm

● FA101191-R3ML

Rollo de 50 m.





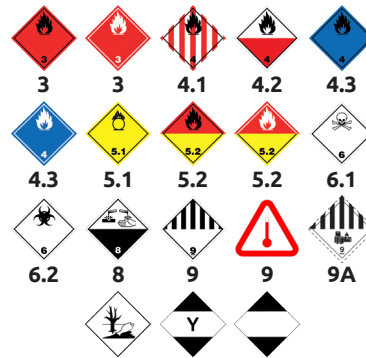
### KIT ADR SÓLIDOS-LÍQUIDOS

Contenido kit:

- Cubo ADR 17L I FA101192-1
- Pala de plástico I FA101192-10
- Linterna recargable I FA101192-7LED
- Chaleco reflectante I FA101192-15
- Guante PVC I FA101192-22
- Gafas protección I FA101192-26
- Líquido lava ojos + irrigador I FA101192-28
- Obturador de alcantarillas I FA101192-36



FA101192-72



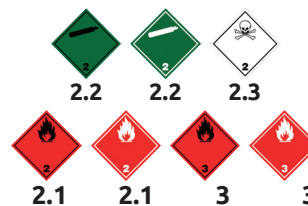
### KIT ADR GASES

Contenido kit:

- Cubo ADR 17L I FA101192-1
- Linterna recargable I FA101192-7LED
- Chaleco reflectante I FA101192-15
- Guante PVC I FA101192-22
- Gafas protección I FA101192-26
- Líquido lava ojos + irrigador I FA101192-28
- Semimáscara con 2 filtros I FA101192-31



FA101192-73

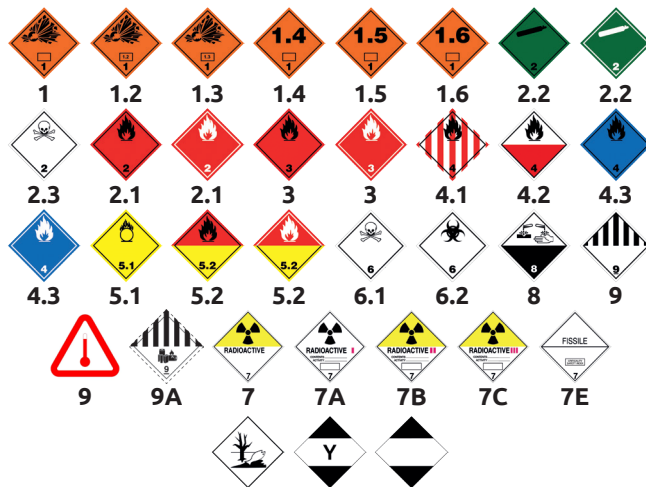




**FA101192-74**

Contenido kit:

- Cubo ADR 17L I FA101192-1
- Pala de plástico I FA101192-10
- Linterna recargable I FA101192-7LED
- Chaleco reflectante I FA101192-15
- Guante PVC I FA101192-22
- Gafas protección I FA101192-26
- Líquido lava ojos + irrigador I FA101192-28
- Obturador de alcantarillas I FA101192-36
- Semimáscara con 2 filtros I FA101192-31





**FA101192-0**

Bolsa ADR



**FA101192-1**

Cubo ADR



**FA101195**

Triángulo de emergencia



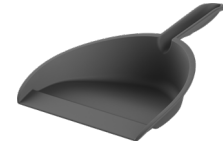
**FA101192-2**

Pala rígida | Antiestática



**FA101192-3**

Pala plegable | Antiestática



**FA101192-10**

Pala plástico



**FA101192-8LED**

Linterna antideflagrante LED



**FA101192-7LED**

Linterna LED



**FA101192-9**

Cono tráfico | Goma dura



**FA101192-15**

Chaleco amarillo reflectante



**FA101192-22**

Guantes P.V.C.



**FA101192-25**

Casco de seguridad



**FA101192-27**

Botella lava ojos



**FA101192-28**

Líquido lava ojos



**FA101192-31**

Semimáscara TP2000-R  
con 2 filtros ABFK1-P3



**FA101192-32B**

Material absorbente | 9 kg



**FA101192-33**

Kit de material absorbente



**FA101192-26**

Gafas elásticas ventiladas

Obligatorio según 8.1.5.2 del ADR



60 x 70 cm

**FA101192-36**

Obturador de alcantarillas



**FA101192-37**

Recipiente colector | Plástico



**FA702110**

Calzo de ruedas | DIN 76051-53



**FA702111**

Soporte de calzo



290 x 231 x 705 mm

**FA702116**

Armario portaextintor | 6-9 Kg  
Fabricado en polipropileno



600 x 299 x 217

**FA702115**

Portaextintor 6 kg





**faycom**  
[www.faycom.es](http://www.faycom.es)

FABRICACIÓN Y COMERCIALIZACIÓN DE SISTEMAS Y  
SUS COMPONENTES DE ILUMINACIÓN, SEÑALIZACIÓN  
Y SEGURIDAD, PARA TODO TIPO DE VEHICULO DE  
SERVICIOS, INDUSTRIALES, AGRÍCOLAS Y  
COMERCIALES, RECOGIENDO CADA UNA DE  
SUS NECESIDADES.

NOS INSPIRAMOS EN TUS NECESIDADES  
PARA ESTABLECER NUESTROS COMPROMISOS



**faycom**

Santo Domingo, 5 • Nave 9 • Polígono Centrovía

50198 • La Muela (Zaragoza)

+34 976 149 167

**[www.faycom.es](http://www.faycom.es)**

**[comercial@faycom.es](mailto:comercial@faycom.es)**